



**Art. Nr.: 244709   Baumsitz   Dual 2 personen**



Bauzeit ca.: 2-3 Stunden

Benötigte Personen: ca. 2-3 Personen

zur Sicherheit bitte Handschuhe benutzen, um Unfälle zu vermeiden.

die Fläche sollte frei und eben sein.

Vermeiden Sie den Bau in der Nähe von Stromkabeln.

**Bitte lesen Sie das Benutzerhandbuch vor dem Gebrauch Besonders die Warnung**

#### **WARNUNG**

Maximale Tragkraft: 250 kg einschließlich Person und 20 kg Ausrüstung.

Bitte vergewissern Sie sich, dass alle Schrauben befestigt wurden und der Sitz in einem guten und sicheren Zustand ist, bevor Sie ihn benutzen.

#### **GEFAHR!**

Verwenden Sie diesen Sitz NICHT ohne ein Ganzkörper-Fallschutzsystem. Das Nichttragen eines Ganzkörper-Fallschutzsystems kann zu schweren Verletzungen oder zum Tod führen.

Benutzen Sie den Sitz NICHT, bevor Sie die Anweisungen gelesen und verstanden haben, die diesem Sitz beiliegen.

Benutzen Sie den Sitz NICHT, wenn Sie unter dem Einfluss von Medikamenten, Alkohol oder

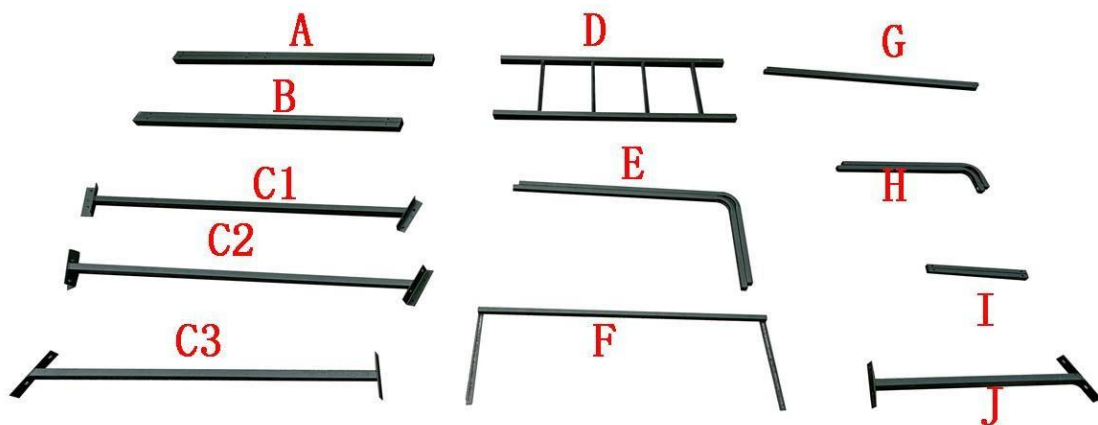
Drogen stehen oder wenn Sie unter Schwindelanfällen, Herzproblemen oder Höhenangst leiden.

Verwenden Sie diesen Sitz NICHT bei schlechtem Wetter.

Überprüfen Sie den Sitz vor jedem Gebrauch auf Abnutzung, Verformung, Korrosion oder andere sichtbare Schäden.

## 1. TEILELISTE

### A. KARTON A



| NR. | NAME                               | MENGE | NR. | NAME                                      | MENGE |
|-----|------------------------------------|-------|-----|---|-------|
| A   | OBERE BEINE                        | 2     | E   | HANDAUFLAGELEISTE                         | 2     |
| B   | UNTERE BEINE                       | 2     | F   | VERSTELLBARE<br>WAFFENAUFLAGE             | 1     |
| C1  | STÜTZROHR (LINKS)                  | 1     | G   | SCHUTZROHRE (HINTEN UND<br>VORNE)         | 2     |
| C2  | STÜTZROHR (RECHTS)                 | 1     | H   | STÜTZROHR FÜR<br>HANDAUFLAGE              | 2     |
| C3  | STÜTZROHR (ZWISCHEN DEN<br>BEINEN) | 1     | I   | VERBINDUNGSROHR (LEITER<br>ZUM STÄNDER)   | 2     |
| D   | UNTERE LEITER                      | 1     | J   | OBERES STÜTZROHR<br>(ZWISCHEN DEN BEINEN) | 1     |

## B. KARTON



| NO. | NAME                               | MENGE | No. | NAME                     | MENGE |
|-----|------------------------------------|-------|-----|--------------------------|-------|
| K   | SITZPLATTE (STAHLGITTER)           | 1     | R   | OBERLEITER               | 1     |
| L   | STÄNDER PLARFORM (STAHLGITTER)     | 1     | S   | V ROHR FÜR SITZ PLARFORM | 1     |
| M   | STANDFUSS PLARFORM STÜTZROHR       | 2     | T   | SITZKISSEN GEPOLSTERT    | 1     |
| N   | STÄNDER PLARFORM SEITLICHER RAHMEN | 2     | U   | GEPOLSTERTER ROHRBEZUG   | 3     |
| O   | LEITERFÜSSE                        | 2     | V   | HERINGE                  | 4     |
| P   | STANDFÜSSE (LINKS, RECHTS)         | 2     | W   | SCHRAUBENSACK            | 1     |
| Q   | FESTTEIL FÜR STÜTZROHR             | 4     |     |                          |       |

## 2 SCHRAUBENLISTE (TEIL 2)



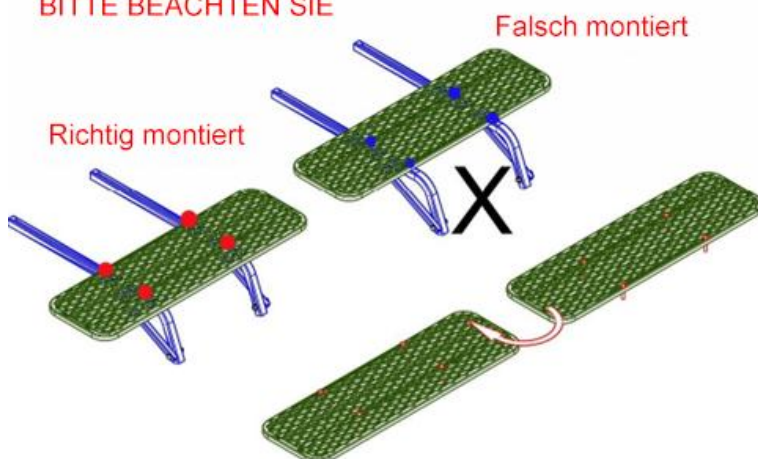
| NAME             | ARTIKEL-NR. | MENGE FÜR SITZE | MENGE IN VERPACKUNG |
|------------------|-------------|-----------------|---------------------|
| M8*45 SCHRAUBE   | #1          | 8               | 8                   |
| M8*55 SCHRAUBE   | #2          | 16              | 16                  |
| M8*60 SCHRAUBE   | #3          | 15              | 15                  |
| M8*65 SCHRAUBE   | #4          | 16              | 16                  |
| M8*75 SCHRAUBE   | #5          | 2               | 2                   |
| GROSSE MUTTER    | #6          | 2               | 2                   |
| STAHLHAKEN       | #7          | 2               | 2                   |
| M8 MUTTER        | #8          | 57              | 57                  |
| MUTTER ABDECKUNG | #9          | 114             | 114                 |

Jede Schraube #1,#2,#3 #4, #5 wird 1pc #8 und 2 pcs #9 als montieren benötigen.

2. INSTALLATION (Bitte überprüfen Sie die detaillierte Stückliste und Schraubenliste vor der Installation) A.) Schritt 1 Bitte verwenden Sie Teil L und 2pcs Teil M mischen durch 4pcs Schrauben #4, dann mischen 2pcs Teil N durch 4pcs Schrauben #3



**BITTE BEACHTEN SIE**





B.) Schritt 2, Bitte verwenden Sie Teil K auf dem Schritt 1 durch 4pcs Schrauben #3, dann mischen Sie Teil S durch 3pcs Schrauben #3



C.) Schritt 3, Bitte verwenden Sie die 2pcs Teil H auf Step2 durch 4pcs Schrauben #4, und verwenden Sie 2pcs Teil E auf Teil H durch 2pcs Schrauben #6 (nicht festschrauben), dann verbinden Sie Teil N durch 2pcs Schrauben #1





D.) Schritt 4, Bitte verwenden Sie das Teil F auf Teil E und teilen Sie 2pcs Schrauben #6 (Schraube #6 fixiert Teil E, F, H).  
Bitte verwenden Sie das 1Stück Teil G auf Teil E mit 2Stück Schrauben #4 (Vorderseite) und verwenden Sie das 1Stück Teil G auf Teil E mit 2Stück Schrauben #4 (Rückseite)





Bitte verwenden Sie Teil U PADDED COVER (3 Teile) zur Abdeckung der Rohre und Teil T zur Abdeckung von Teil K (SITZ)





E.) Schritt 5 Installieren Sie Teil A auf Stufe 4 (Teil K) mit 2 Stück Schrauben #1, installieren Sie Teil R und Teil I auf Stufe 4 (Teil M) mit 2 Stück Schrauben #4, dann verbinden Sie Teil I mit Teil M mit 2 Stück Schrauben #4,







F.) Schritt 6 Befestigen Sie Teil C1, Teil C2, Teil Q an der Leiter (Teil R) und den Beinen (Teil A) mit 6 Schrauben #2 (bitte nicht fest anziehen)  
 (Bitte beachten Sie, dass eine weitere 6er Schraube #2 auch bei Schritt 9 verwendet wird. So wird es mit Step9 geteilt werden)







G.) Schritt 7 Befestigen Sie Teil J mit 4 Schrauben Nr. 2 an den oberen Beinen (Teil A), dann befestigen Sie Teil J mit 2 Schrauben Nr. 5 an Teil M.



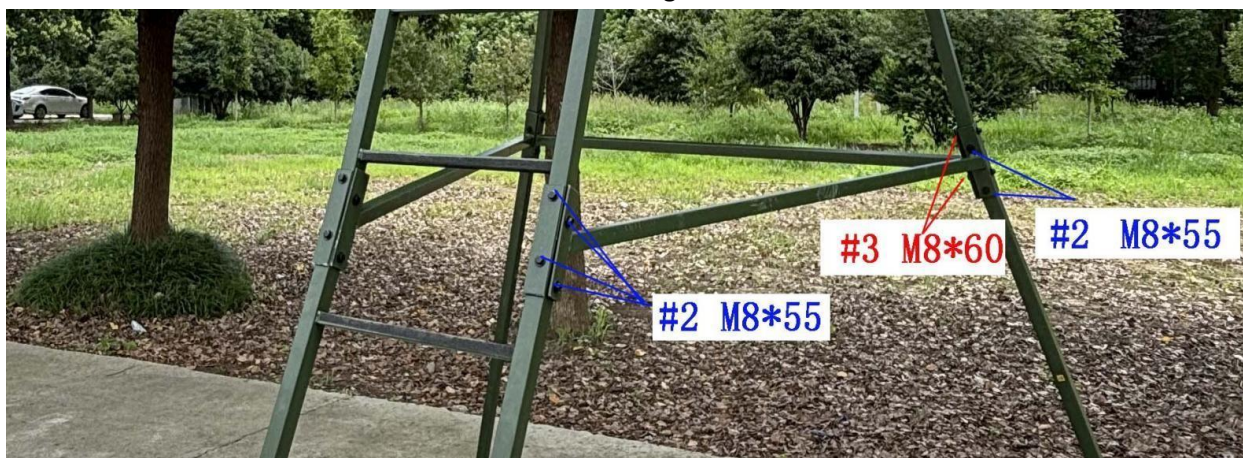
H.) Schritt 8 Verwenden Sie Teil C3 auf Teil A (aus Schritt 6) mit 2 Stück Schraube # 3. Dann stellen Sie den Sitz auf.







Bitte beachten Sie diesen Schritt für die Schraubenliste genauer



I) Schritt 9 Verwenden Sie Teil D, um Teil R mit 4 Stück Schraube Nr. 2 zu verbinden, verwenden Sie 2 Stück Teil B, um Teil A mit 2 Stück Schraube Nr. 2 zu verbinden, und befestigen Sie Teil C3 mit 2 Stück Schraube Nr., dann ziehen Sie alle Schrauben fest. (Bitte beachten Sie, dass die Schraube Nr. 2 bereits in Schritt 6 verwendet wurde. Sie wird also mit Schritt 6 geteilt).





J) Schritt 10. Stellen Sie den Ständersitz auf den Boden, befestigen Sie dann Teil P mit 2 Schrauben Nr. 1 an den Beinen Teil B und anschließend mit 2 Teilen

Teil V. Befestigen Sie Teil O an der Leiter Teil D mit 2 Schrauben Nr. 1 und anschließend mit 2 Teilen Teil V.

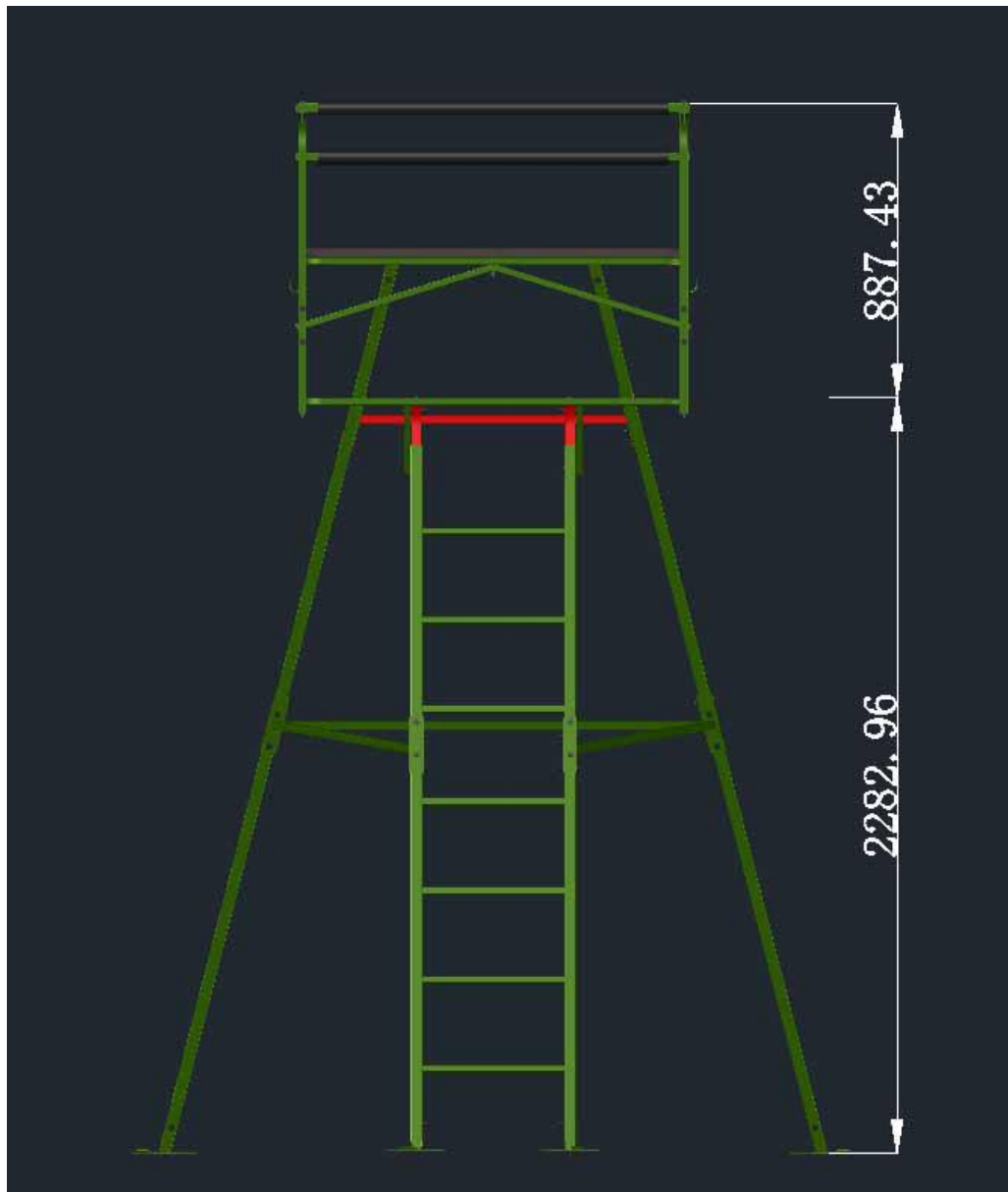
Befestigen Sie den Stahlhaken Nr. 7 an Teil N. Der Haken kann zum Aufhängen von Jagdausrüstung verwendet werden.





Abmessungen in mm

Vorderansicht



Ansicht von oben



Bei Rückfragen steht Ihnen unsere Kundenbetreuung gerne zur Verfügung.  
Lago Großhandel GmbH – Ludwig-Erhard-Str. 4 – 59348 Lüdinghausen – 02591 950 50